

Frage stellen

Unverbindliche Anfrage

NORDSULAWESI VULKANE, MENSCHEN UND NATUR

Indonesien



Frage stellen

Unverbindliche Anfrage

Sie finden in diesem Dokument alle Informationen für unsere Reise "NORDSULAWESI VULKANE, MENSCHEN UND NATUR". Sollte die vorgeschlagene Reise nicht Ihren Vorstellungen entsprechen, dann erstellen wir gerne einen individuellen, maßgeschneiderten Reisevorschlag für Sie. Schreiben Sie uns einfach oder stellen Sie einfach hier eine [individuelle Anfrage](#).

Inhalt:

- **Warum mit IT'S YOUR TRIP reisen?**
- **Reiseverlauf**
- **Preis + Leistungsübersicht**
- **Vorstellung Ihrer Reiseplaner**
- **Informationen zum Reiseland / den Reiseländern**
- **Warum Ihre Reise uns anvertrauen?**

WARUM MIT IT'S YOUR TRIP REISEN?

Sie entdecken gerne fremde Länder? Sie möchten alte Kulturen erkunden? Sie erleben gerne neue Abenteuer? Dabei möchten Sie keine Pauschalreise entlang des Mainstreams? Dann sind Sie bei uns genau richtig.

IT'S YOUR TRIP bietet durch ein einzigartiges Konzept die Möglichkeit wie gewohnt bei einem renommierten Reiseveranstalter die Reise zu buchen, diese aber von den IT'S YOUR TRIP Reiseexperten in den Urlaubsländern planen zu lassen. Sie besprechen die Planung so mit unserem Team in Baierbrunn und dabei fließen Geheimtipps unserer Experten direkt vor Ort ein. Durch die jahrelange Erfahrung mit diesem Konzept können besondere, persönlich auf Sie abgestimmte Reisen zusammengestellt werden.

Geheimtipps von Experten vor Ort

Unsere Experten vor Ort sind mit dem Reiseland am besten vertraut, da sie dort leben. Sie kennen die Geschichte und die Kultur des Landes, wodurch sie einen völlig anderen Blick auf die Reiseziele ermöglichen können. Sie wissen, welche Ausflugsziele besonders schön sind, auch fernab der normalen Touristenrouten. Gleichfalls sind sie seit vielen Jahren in der Reisebranche tätig. Mit diesen Angaben unterbreiten wir Ihnen gerne einen unverbindlichen Reisevorschlag. Die einzelnen Reisen sind nicht standardisiert zusammengestellt, sondern werden von unseren Partnern in den jeweiligen Ländern geplant und auf ihre Bedürfnisse abgestimmt. Ein weiterer Vorteil ist, dass diejenigen, die Ihre Reise vor Ort durchführen Ihre Reise bereits mitplanen und diese daher genau kennen.

Service-Team in Baierbrunn

Wir sitzen mit unserem Serviceteam in Baierbrunn, südlich von München. Hier haben wir ein kleines Büro und stehen unseren Direktkunde und Reisebüropartnern bei der Reiseplanung immer gerne zur Verfügung. Sie erreichen uns unter der +49 (0) 89 24295183, per Mail unter info@itsyourtip.de oder per Chat auf unserer Webseite www.its-your-trip.com. Da wir ein kleines Team sind, haben Sie immer Ihren persönlichen Ansprechpartner.

Warum Ihre Reise uns anvertrauen?

Reisen ist Vertrauenssache! Die Wahl des richtigen Reiseveranstalters fällt mit Sicherheit nicht leicht, schaut man sich die unübersichtliche Zahl der Anbieter – gerade im Internet – an. Man möchte auf Nummer sicher gehen, schließlich sollen es doch die schönsten Tage des Jahres werden oder gar die langersehnte Traumreise, die man nur einmal im Leben macht! Sie verlangen mit Recht, dass sie für Ihr Geld auch eine ordentliche Leistung erhalten, dass Hotel Ihren Wünschen entspricht, die Reiseunterlagen pünktlich und vollständig bei Ihnen ankommen, dass man Ihnen bei Rückfragen schnell und kompetent zur Seite steht.

Wir sind Reiseprofis aus Leidenschaft! Auch wenn wir nicht,- oder gerade weil wir nicht zu den Großen der Branche gehören, werden uns immer auf neue höchste Bewertungen hinsichtlich Qualität, Kreativität und Organisation bestätigt. Die Liebe zum Detail, die Begeisterung für Ihr Reiseland, das Verantwortungsbewusstsein und die Vitalität eines jungen und engagierten Teams, sollte einer der Gründe sein, mit uns zu reisen. Fordern Sie uns!

Kann man einem kleineren Veranstalter vertrauen?

Ja! Wenngleich IT'S YOUR TRIP noch relativ jung ist, so haben wir doch bereits ausgezeichnete Referenzen und Sicherheiten vorzuweisen. Es ist Ihr gutes Recht, gründlich die Leistungsfähigkeit zu hinterfragen, Referenzen einzusehen und sich ein umfassendes Bild über das Unternehmen zu machen, welchem Sie die schönste Zeit Ihres Lebens anvertrauen. Starke Partner für Ihre Sicherheit:

1. Alle unsere Reisen sind durch die leistungsstarke R+V Versicherung abgesichert. Gerne können Sie sich dort über uns informieren.
2. Wir sind Mitglied des größten Reisebüroverbands in Deutschland AER. Auch hier können Sie sich auf Wunsch gerne über uns informieren.
3. Sie finden unsere Reisen auf vielen bekannten, renommierten und zuverlässigen Reiseplattformen wie zum Beispiel "Studienreisen.de", "Tripodo", "Journaway" um nur einige zu nennen.

Viele Reisende haben sich in den letzten Jahren für uns entschieden, und haben uns ein begeistertes Feedback erteilt. Nun, Sie haben natürlich recht, wenn Sie jetzt denken „das kann jeder behaupten“. Stimmt! Als kritischen Kunden sollen Sie sich von unseren Referenzen und Kundenstimmen, die für sich sprechen, überzeugen lassen.

Lesen Sie die Meinung unserer Kunden hier auf dem Portal [Proven Expert](#).

Frage stellen

Unverbindliche Anfrage

REISEVERLAUF

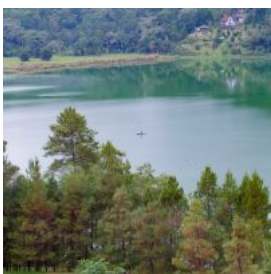
1. Tag : ANKUNFT IN MANADO - TRANSFER NACH TOMOHON (A) Nach der Ankunft am internationalen Flughafen Sam Ratulangi, Abholservice und Transfer (mit Halt am Aussichtspunkt auf Manado) nach Tomohon, Abendessen und Übernachtung im Hotel.

2. Tag : TREKKING AUF DEM VULKAN LOKON (F,M,A)



Nach dem Frühstück im Hotel fahren Sie zum Fuß des Vulkans Lokon und beginnen dann die 2-stündige Wanderung zum Kraterrand des Vulkans Lokon. Sein Kratersee ist von beachtlicher Schönheit, er ist eisblau und rauchend, der dampfende Krater liegt 600 m unter dem Gipfel des Berges. Nach dem Mittagessen in einem lokalen Restaurant fahren wir weiter zum Dorf Woloan, wo die Menschen die traditionellen Häuser im Minahasa-Stil bauen. Besuch des Pulutan Dorfes (Töpferei), Kawan Koan Dorf (Erdnussdorf) Abendessen und Übernachtung im Hotel. Hinweis: Der Mt. Lokon ist ein aktiver Vulkan, wenn er als gefährlich eingestuft wird, wird die Wanderung zum Mt. Lokon nicht durchgeführt. Wir werden stattdessen Trekking / Wanderung in den Dörfern besuchen.

3. Tag : TREKKING ZUM MAHAWU-KRATER (F,M,A)



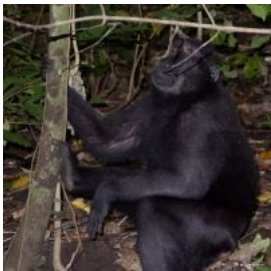
Nach dem Frühstück fahren Sie zum Dorf Rurukan und beginnen eine Wanderung zum Gipfel. Sie werden einen einzigartigen und aktiven Kratersee vorfinden und die wunderschöne Landschaft vom Gipfel aus genießen können. Am Boden des Kraters kann man einen dampfenden See beobachten und den Geruch von Schwefel aus den Becken erleben. Die Wanderung um den Kraterrand dauert 45 - 60 Minuten, wenn die Kunden dies wünschen. Nach dieser herrlichen Wanderung kehren wir zum Mittagessen in einem Restaurant am Ufer des Tondano-Sees ein. Nach dem Mittagessen fahren wir um den Tondano-See herum zum Linow-See, dem einzigartigen schwefelhaltigen Kratersee (bunter See) mit heißen Gasen und Blasen, die unter dem Boden hervorkommen, zum Blumenmarkt, zur chinesischen Pagode und zum traditionellen Dschungelmarkt, der für Minahasan-Fleisch wie Ratten, Wildschweine, Schlangen, Hunde und Gewürze, Obst, Gemüse und vieles mehr bekannt ist.

4. Tag : TOMOHON - MANADO - TANGKOKO (F,M,A)



Nach dem Frühstück, Wenn Sie Lust haben - Wanderung zum KALI WATERFALL Fahrt nach Manado für eine kurze Stadtrundfahrt und dann weiter nach Batu Putih, wo sich das Tangkoko-Reservat befindet. Auf dem Weg dorthin halten Sie im Dorf Sawangan. Hier befindet sich ein alter Friedhof, genannt Waruga, der Friedhof der Vorfahren der Minahasan, bestehend aus 144 Steinsarkophagen, Überreste aus der Megalithzeit. Die "Waruga"-Sarkophage sind einzigartige quadratische Steine mit Löchern in der Mitte und prismenförmigen Deckeln. Die Gräber sind mit verschiedenen Motiven wie Menschen, Pflanzen, Tieren und traditionellen geometrischen Motiven wie Wolken, Schnüren, Locken und Doppelzöpfen verziert. Mittagessen in einem lokalen Restaurant, Übernachtung in einer einfachen Unterkunft im Tangkoko-Nationalpark.

5. Tag : TANGKOKO TOUR (F,M,A)



Frühmorgendliches Trekking im Tangkoko NP auf der Suche nach dem Schwarzschofpmakaken (ein in Nordsulawesi beheimateter schwarzer Affe), Nashornvögeln und Kuskus sowie anderer für das Reservat spezifischer Fauna. Der frühe Morgen ist die beste Gelegenheit, um weitere Vögel und sicherlich auch den Schwarzschofpmakaken zu beobachten, da diese Affen früher aufstehen und entlang der Küstenlinie von Tangkoko nach Nahrung suchen. Nach einigen Stunden geht es zurück zur Unterkunft, wo wir ein komplettes Frühstück einnehmen und uns 1 bis 2 Stunden ausruhen. Nach dem Mittagessen geht es zurück in den Dschungel, wo wir weitere Gelegenheiten haben, den Tarsius-Tarsier (eines der kleinsten bekannten Primaten) und andere Wildtiere des Naturschutzgebietes zu beobachten. Nachdem es völlig dunkel ist und die Tarsier auf ihre nächtliche Futtersuche gegangen sind, kehren wir zum Abendessen in das Guesthouse zurück. Übernachtung.

6. Tag : TRANSFER ZUM FLUGHAFEN MANADO ODER ZUR ANLEGESTELLE (F)



Nach dem Frühstück Transfer zum internationalen Flughafen Sam Ratulangi oder zur Anlegestelle für das nächste Ziel. Wir empfehlen einen Aufenthalt auf der wunderschönen Siladen-Insel im Bunaken-Nationalpark, einem hervorragenden Ort zum Schnorcheln und Tauchen.

Frage stellen

Unverbindliche Anfrage

PREISE

von - bis	Doppelzimmerpreis p.P.	Einzelzimmerpreis p.P.
01/01/2024 - 31/12/2024	841 €	1012 €
01/01/2025 - 31/12/2025	866 €	1043 €

IM REISEPREIS ENTHALTENE LEISTUNGEN

- Unterkunft im Hochlandresort Tomohon oder ähnlich und in der Tangkoko Lodge
- Privater Landtransport
- Ranger-Gebühr im Tangkoko-Nationalpark
- Verpflegung wie im Verlauf beschrieben (F = Frühstück, M = Mittagessen, A = Abendessen).
- Englisch oder Deutsch sprechender Führer.
- Eintrittsgelder.

IM REISEPREIS NICHT ENTHALTENE REISELEISTUNGEN

- Flugtickets
- Trinkgeld
- Visagebühren
- Sonstige persönliche Ausgaben. Laundry/Wäsche-Service, Trinkgelder, Getränke (auch während der Mahlzeiten), Telefonkosten, Kofferträger ...
- Alle Leistungen welche nicht in den eingeschlossenen Leistungen oder im Reiseverlauf beschrieben sind.
- Versicherungen.

Frage stellen

Unverbindliche Anfrage

IHRE REISEPLANER

Ihre Reiseplaner in Baierbrunn

Tuoi Luong

+49 (0) 89 24295183

info@itsyourtrip.de



Position: Kundenberaterin

Beschreibung:

Ihre Reiseplaner in Indonesien



Frage stellen

Unverbindliche Anfrage

REISETIPPS

Reiseland: Indonesien

Einreisebestimmungen und Gesundheitshinweise

Lage: Die Republik Indonesien ist der größte Inselstaat der Welt und verteilt sich auf etwa 17.500 Inseln. Auf der Insel Borneo grenzt es an Malaysia, auf Neuguinea an Papua-Neuguinea und auf Timor an Ost-Timor. Der Großteil der Inseln gehört geographisch zu Asien, Neuguinea jedoch zu Australien.

Hauptstadt: Jakarta mit ca. 9,6 Millionen Einwohnern

Landessprache: Indonesisch

Wichtige Städte: Bandung, Medan, Surabaya, Palembang

Klima: Indonesien gilt als eines der größten Regenwaldgebieten der Welt. Auf den Inseln Borneo, Sumatra, Westjava, Papua, den Molukken und Sulawesi liegt immerfeuchtes Tropen-Klima vor. Die Temperaturen schwanken deswegen im Jahresverlauf kaum und liegen im Mittel zwischen 25 °C bis 27 °C. Durch die hohe relative Luftfeuchtigkeit von 95 % und weitestgehender Windstille spricht man auch von tropischer Schwüle. Im östlichen Teil von Java, den kleinen Sundainseln und den Aruinseln wird das Klima durch den Monsun bestimmt. Dieser sorgt für gleich bleibend hohe Temperaturen, die aber binnen eines Tages Schwankungen von 6 °C bis 12 °C unterliegen können. Der Nordostmonsun im Winter führt vorwiegend trockene Luft mit sich und löst dadurch eine Trockenzeit aus. Der Südwestmonsun im Sommer nimmt über dem warmen Meer Feuchtigkeit auf und führt über dem Festland zu hohen Niederschlägen und hoher Luftfeuchtigkeit.

Einreisebestimmungen für Deutsche: Die Reisedokumente müssen mindestens noch ein halbes Jahr gültig sein für die Einreise in Indonesien. Deutsche Staatsangehörige benötigen ein Visum zur Einreise nach Indonesien. Dieses kann entweder zuvor bei der zuständigen Auslandsvertretung beantragt werden oder bei der Ankunft erhalten werden. Hierfür werden 25 US-Dollar - nur mit Bargeld möglich - fällig und es gilt für dreißig Tage. Eine einmalige Verlängerung für weitere 30 Tage ist möglich und kann bei jeder Zweigstelle der indonesischen Einwanderungsbehörde Imigrasi für 20 US-Dollar eingeholt werden. Wenn ein längerer Aufenthalt geplant ist, muss das Visum vor der Einreise beantragt werden. Wenn das Visum bei der Einreise eingeholt wird, ist das Rückflugticket vorzulegen. Eine Strafe von 20 US-Dollar gilt für jeden Tag des illegalen Aufenthalts in Indonesien und ist in bar zu zahlen, ab einer Überziehung von 60 Tagen droht Abschiebehaft. Sonstige Hinweise Grundsätzlich besteht eine Registrierungspflicht binnen eines Tages nach der Einreise. Normalerweise wird dies durch das Hotel erledigt. Sollten Sie privat bei Freunden oder Bekannten unterkommen, sollten Sie Ihren Gastgeber darauf ansprechen, damit dieser die Registrierung beim örtlichen Gemeindevorsteher vornimmt. Bei der Ausreise ist eine Flughafensteuer für internationale Flüge zu entrichten. Diese beträgt pro Passagier je nach Flughafen bis zu 200.000,- Rp. .

Impfungen und Gesundheit:

Vorgeschriebene Impfungen:

aus Deutschland kommend keine, wenn man aus einem Gelbfiebergebiet einreisen möchte, ist eine Impfung hiergegen vorgeschrieben

Empfohlene Impfungen: Standardimpfungen und Hepatitis A sowie für einige Inseln, unter anderem auch Bali, Tollwut. Zusätzlich werden bei einem längeren Aufenthalt oder besonderer Exposition Impfungen gegen Hepatitis B, Typhus und Japanische Enzephalitis empfohlen.

Malaria: Das Risiko einer Malariaerkrankung besteht ganzjährig. Hohe Erkrankungsgefahr besteht in tiefer gelegenen Gebieten von Papua, auf den Molukken sowie auf allen Inseln östlich von Bali, einschließlich Lombok, inklusive der Gili-Inseln. Mittleres Risiko muss auf Sumatra, besonders im Nordosten und Südosten mit den Provinzen Riau und Lampung, in Kalimantan (Borneo), auf Sulawesi, besonders im Norden und Zentrum, geringer ausgeprägt in tiefer gelegenen ländlichen Gebieten der Südküste von Java einschließlich der Nationalparks, im Hochland von Jayawijaya, Irian Jaya (Neu Guinea) sowie auf den übrigen Inseln angenommen werden. Ein lediglich geringes oder sogar kein Risiko besteht auf Bali und den meisten Gebieten von Java. Die Großstädte im Norden der Insel Java gelten als malariafrei. Aus diesem Grund sowie zur Vorbeugung gegen Denguefieber ist aktiver Mückenschutz zu empfehlen. Je nach Reiseprofil ist eine Chemoprophylaxe erwägenswert und sollte mit einem Tropen-/Reisemediziner abgesprochen werden.

IT'S YOUR TRIP übernimmt für die Aktualität und Vollständigkeit der oben aufgeführten Klima-, Gesundheits- und Einreisebestimmungen keine Gewähr. Abschließende und verbindliche Auskünfte zu Einreisebestimmungen können nur die zuständigen Botschaften und Konsulate der jeweiligen Staaten sowie zu Gesundheitsfragen die zuständigen Gesundheitsämter erteilen. Entsprechende Links finden Sie unter dem dritten Reiter Wichtige Webseiten auf dieser Seite.

Unterstützung bei der Visumsbeschaffung:

Um die Visabeschaffung zu vereinfachen, empfehlen wir die preiswerten Dienstleistungen unseres zuverlässigen Partners visum24®. Die erfahrenen Mitarbeiter von visum24® prüfen Ihre Unterlagen, übernehmen für Sie die Behördengänge und helfen bei Fragen und Unklarheiten gerne weiter. Nachfolgend können Sie die Bestellung vornehmen. Bei Fragen zu dem Thema Visum wenden Sie sich bitte direkt an visum24® (Telefon 030 - 414 004 100, E-Mail: info@visum24.de).

[Visumsbeantragung über Visum24](#)